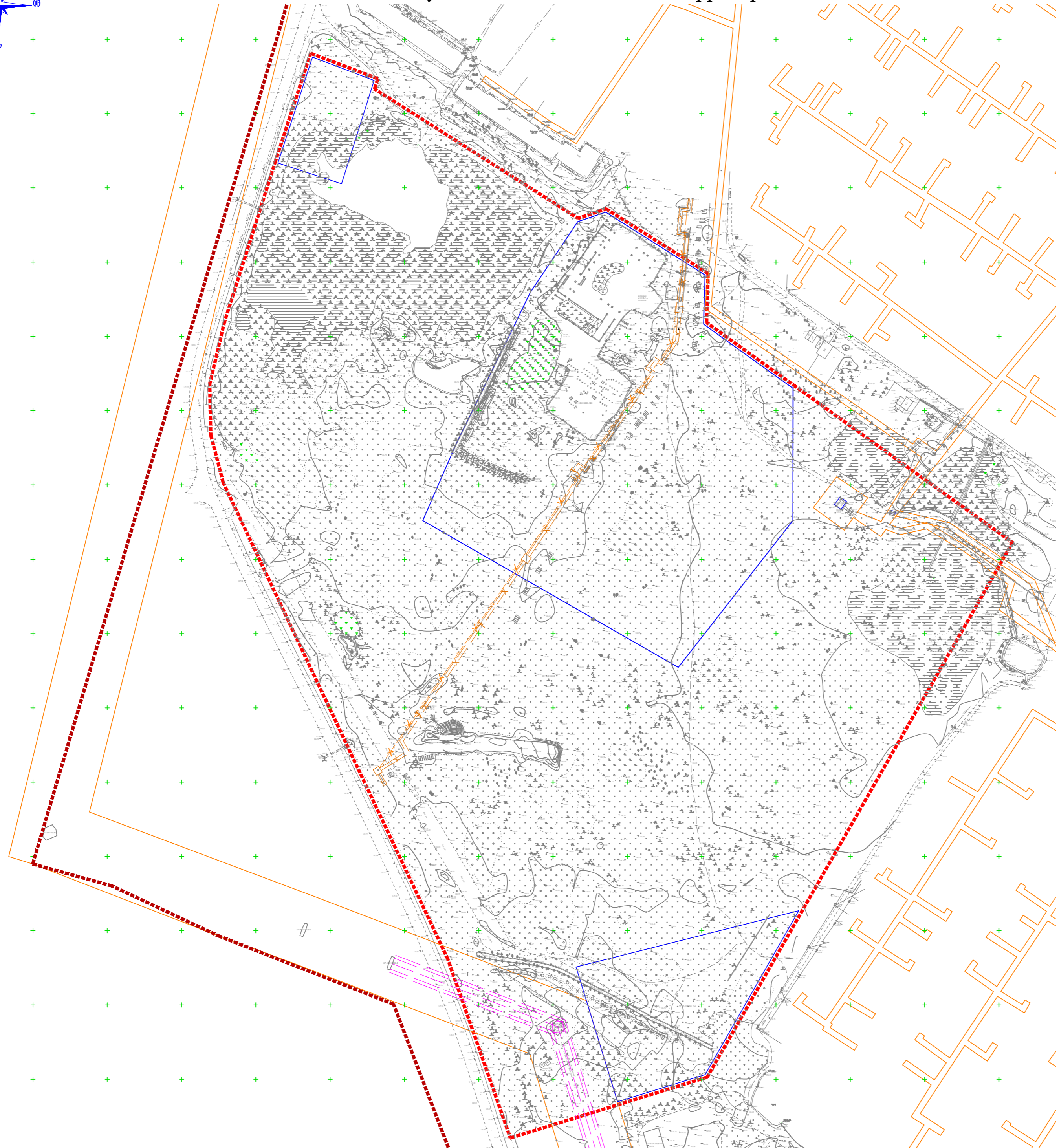
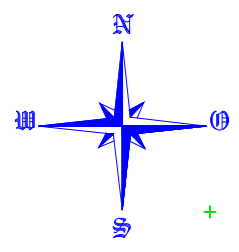


Схема отображающая местоположение существующих объектов капитального строительства.  
 Зоны с особыми условиями использования территории



Условные обозначения:

- граница города Родники
- граница проектируемой территории
- границы земельных участков, учтенных в ЕГРН
- демонтаж дренажной системы
- воздушные сети электричества напряжением 110 кВт
- демонтаж сетей теплоснабжения
- зоны с особыми условиями использования территории, учтенные в ЕГРН

Примечание:

1. Объекты культурного наследия и особо охраняемые природные территории в границах проектируемой территории отсутствуют.

|      |      |      |      |         |      |   |  |                   |      |        |  |
|------|------|------|------|---------|------|---|--|-------------------|------|--------|--|
|      |      |      |      |         |      | 105-ППТ-2   |  |                   |      |        |  |
|      |      |      |      |         |      | Проект планировки территории в границах кадастрового квартала 37:15:013308<br>Родниковского муниципального района Ивановской области                                      |  |                   |      |        |  |
| Изм. | Кол. | Лист | Людк | Подпись | Дата | Материалы по обоснованию<br>проекта планировки территории   |  | Стадия            | Лист | Листов |  |
|      |      |      |      |         |      |   |  | ППТ               | 1    | 1      |  |
|      |      |      |      |         |      | Схема отображающая местоположение существующих объектов капитального строительства. Схема с отображением границ зон с особыми условиями использования территории М 1:2000 |  | ООО «Мастер План» |      |        |  |